



COASTLINE

Landscape / Seascape / Transitions

Milliken™

COASTLINE

WHERE LAND AND SEA FLOW TOGETHER

The Coastline collection was inspired by natural transitions of land and water — ocean waves, sandy beaches, grassy marshes and rocky cliffs.



WE HONOR THE COASTLINE BY PROTECTING IT

The Coastline collection is manufactured using ECONYL® yarn, which is made from reclaimed fishing nets, carpets, and nylon waste otherwise destined for our landfills and oceans.

NOUS FAISONS HONNEUR AU LITTORAL EN LE PROTÉGEANT

La collection Coastline est à base de fil ECONYL®, fabriqué à partir de filets de pêche récupérés en mer, de déchets de moquettes et de nylon, qui finiraient sinon dans nos décharges et nos océans.

NACHHALTIG SCHÜTZEN WIR DIE NATÜRLICHE SCHÖNHEIT DER KÜSTEN

Die Kollektion Coastline wird unter Verwendung von ECONYL®-Garn produziert. Das umweltfreundliche Garn besteht aus regenerierten Fischernetzen, Teppichen und Nylonabfällen, die sonst im Meer verblieben oder auf Abfalldeponien gelandet wären.

RESPETAMOS LA COSTA PROTEGIÉNDOLA

La colección Coastline se fabrica utilizando fibra ECONYL®, elaborada con redes de pesca y moquetas recicladas, y desperdicios de nailon que, de otro modo, irían a parar al vertedero o al océano.



Seascape—SEA93 Diver, Wave—WVE 93-14 Diver/Pier, Seascape—SEA14 Pier,
Custom Wave—SEA14 Pier/LND93 Diver, Landscape—LND93 Diver



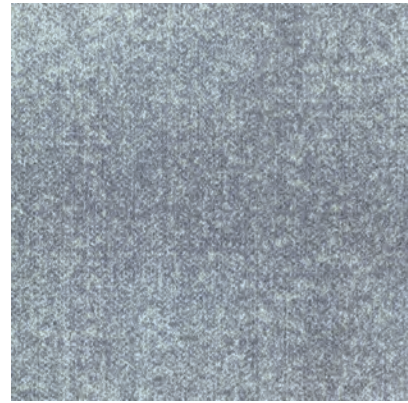
Seascape—SEA240-241 Ripple



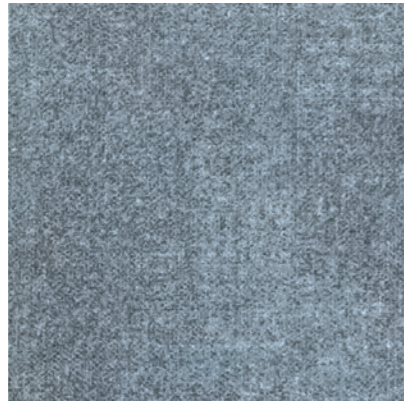
Landscape—LND227 Barnacle

COASTLINE

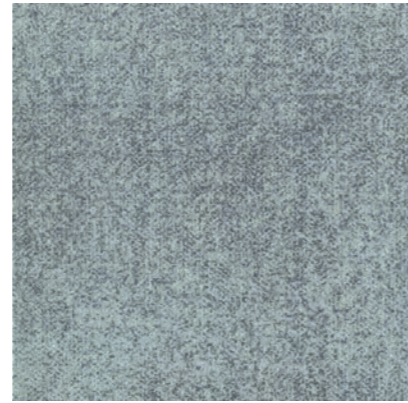
SEASCAPE



SEA180 Lap 



SEA157 Maris 



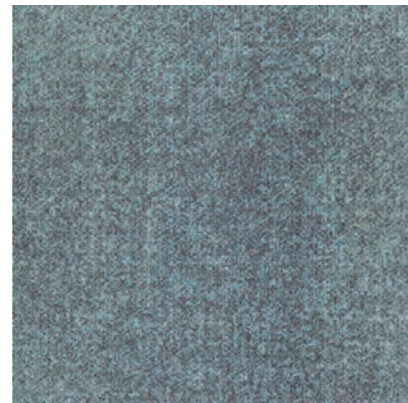
SEA139 Crest 



SEA245-73 Bay 



SEA13-159 Tidal 



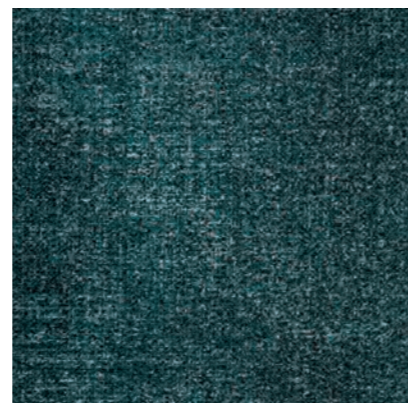
SEA158 Low Tide 



SEA119 Seabed 

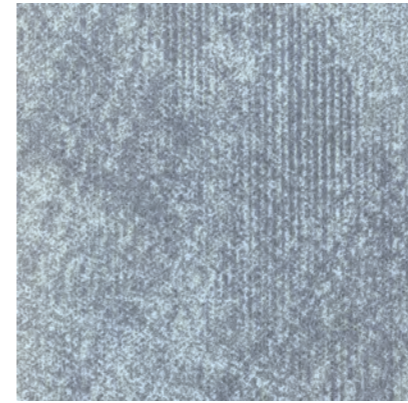


SEA118-13 Atlantic 

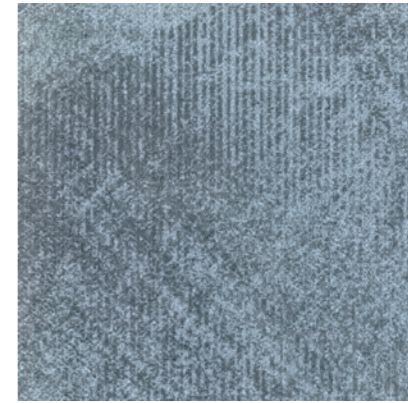


SEA118-125 Maritime 

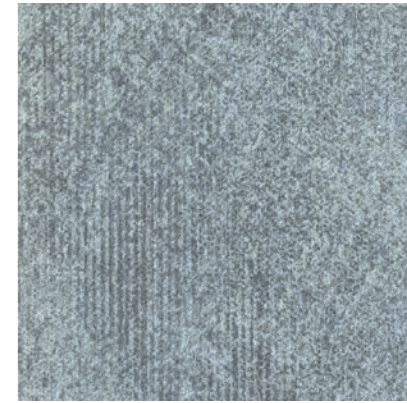
LANDSCAPE



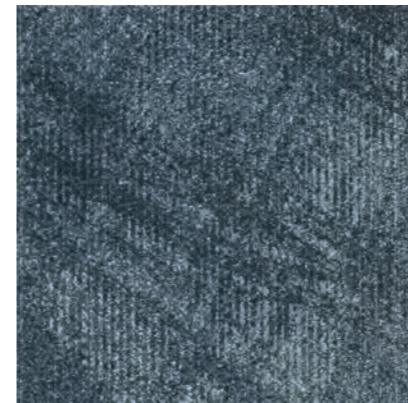
LND180 Lap 



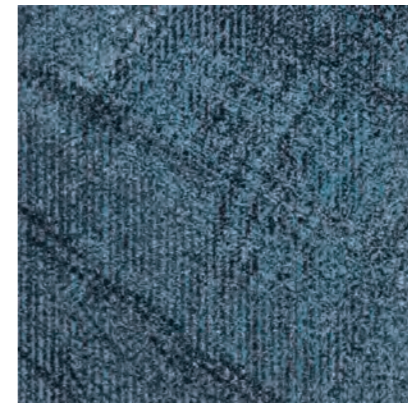
LND157 Maris 



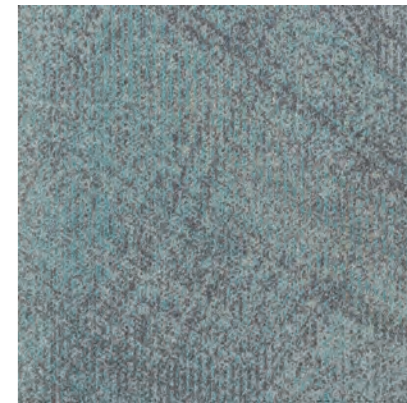
LND139 Crest 



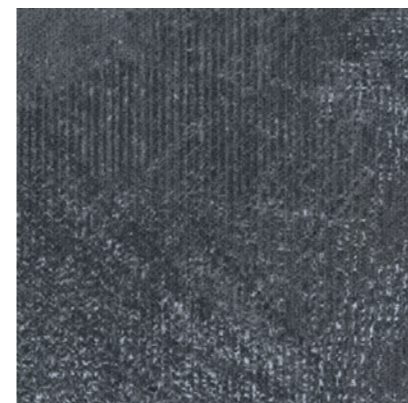
LND245-73 Bay 



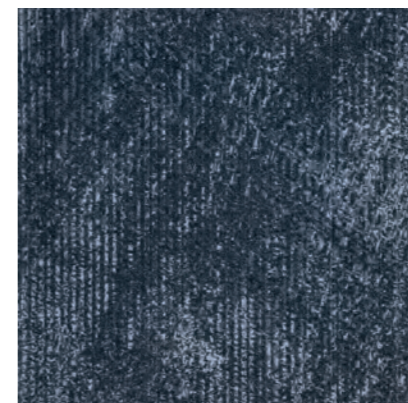
LND13-159-19 Tidal 



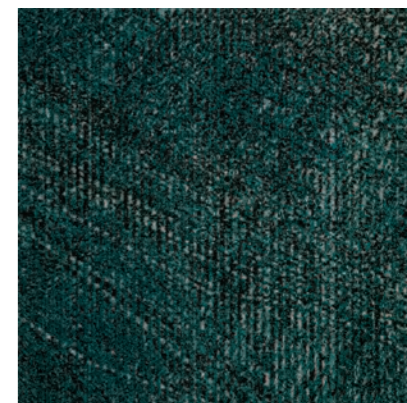
LND158 Low Tide 



LND119 Seabed 



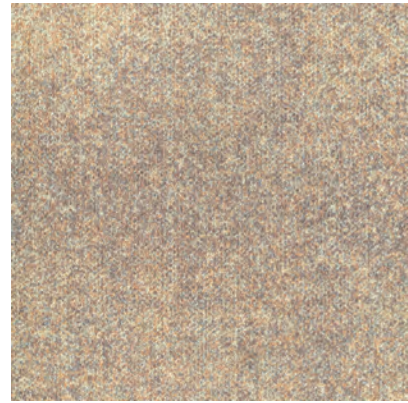
LND118-13 Atlantic 



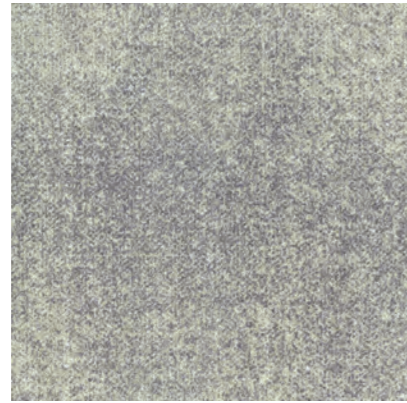
LND118-125 Maritime 

COASTLINE

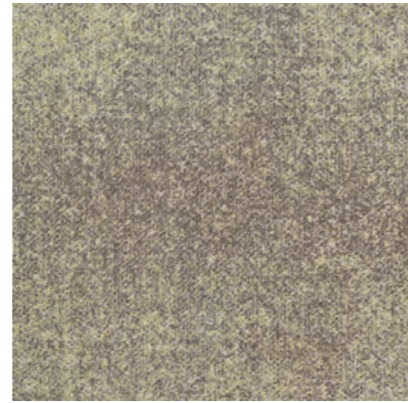
SEASCAPE



SEA227 Barnacle ▲



SEA218 Ahoy ▲



SEA163 Whelk ▲



SEA153-216 Urchin ▲



SEA05-15 Crush ▲



SEA69-231 Grain ▲



SEA59 Sea Oat ●

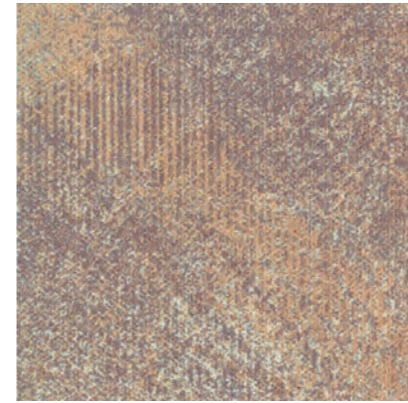


SEA256 Buoy ▲

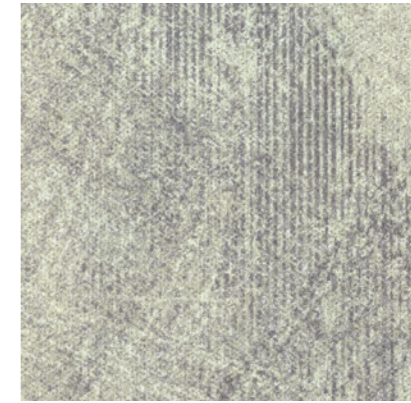


SEA93 Diver ●

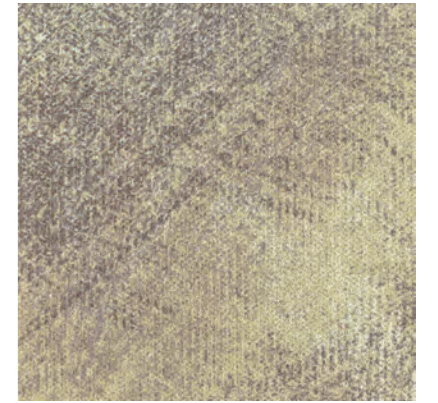
LANDSCAPE



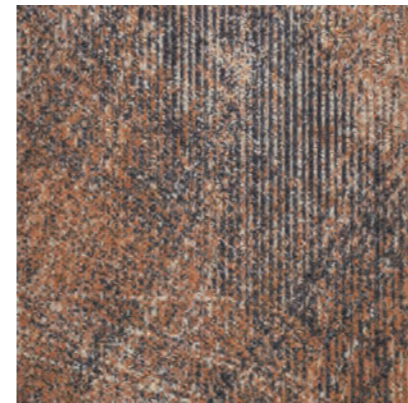
LND227 Barnacle ▲



LND218 Ahoy ▲



LND163 Whelk ▲



LND13-216 Urchin ▲



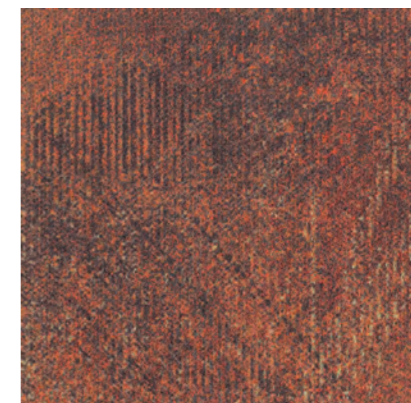
LND153-15 Crush ▲



LND69-231 Grain ▲



LND59 Sea Oat ●



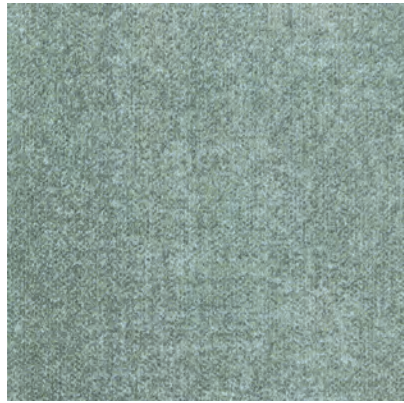
LND256 Buoy ▲



LND93 Diver ●

COASTLINE

SEASCAPE



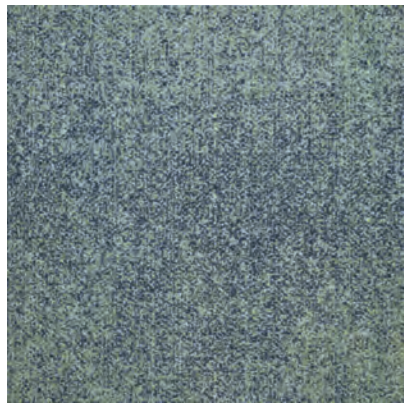
SEA240-241 Ripple ▲



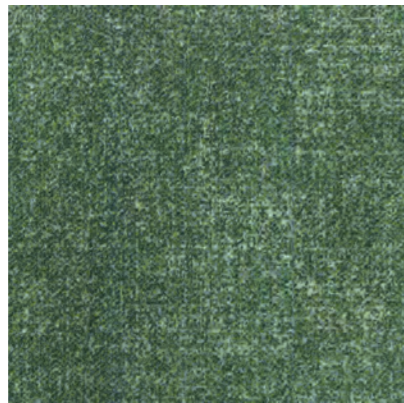
SEA240 Mistral ▲



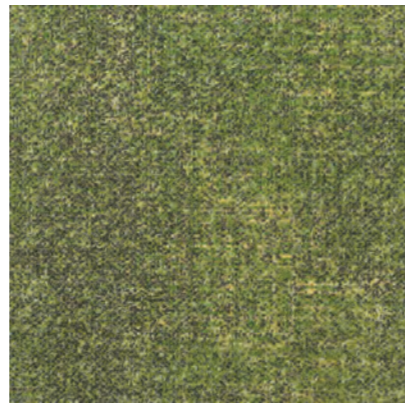
SEA163-152 Natterjack ▲



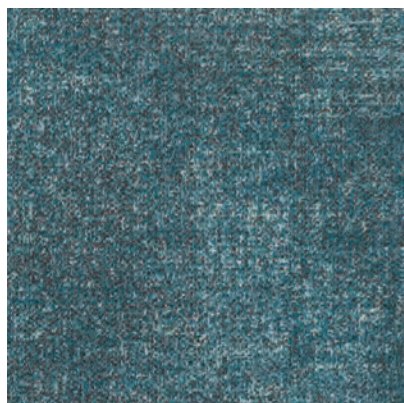
SEA73-240 Shoal ▲



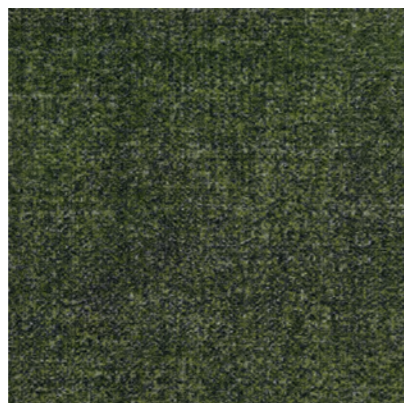
SEA230 Drench ▲



SEA141 Gorse ●



SEA274 Swell ▲

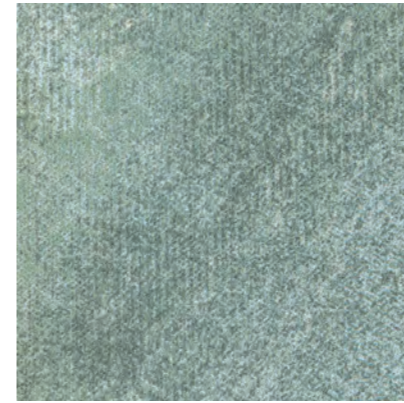


SEA53-230 Samphire ▲

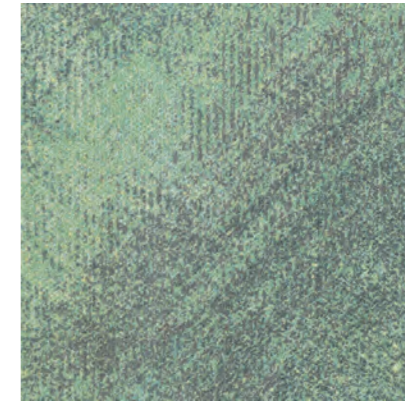


SEA13-203 Marram ▲

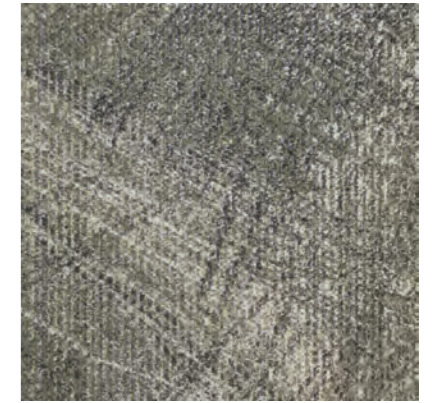
LANDSCAPE



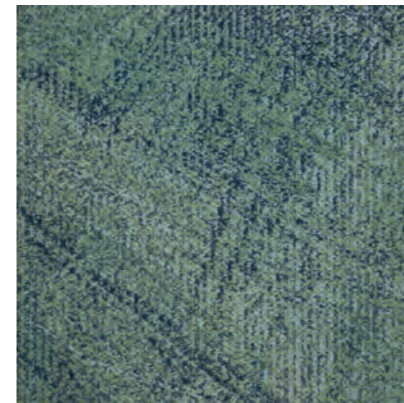
LND240-241 Ripple ▲



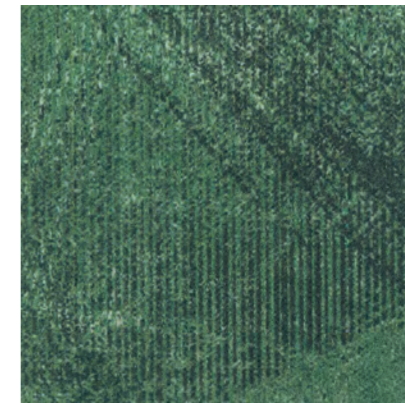
LND240 Mistral ▲



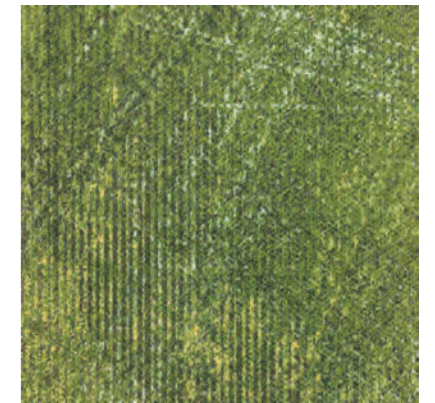
LND163-37-13 Natterjack ▲



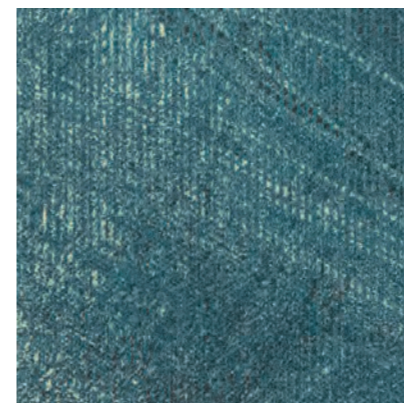
LND73-240 Shoal ▲



LND230 Drench ▲



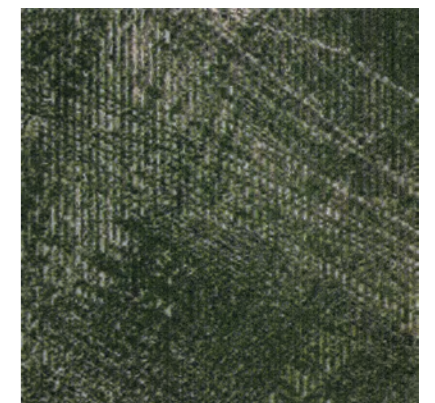
LND141 Gorse ●



LND274 Swell ▲



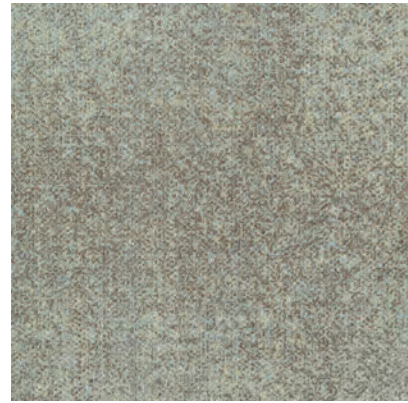
LND04-53-230 Samphire ▲



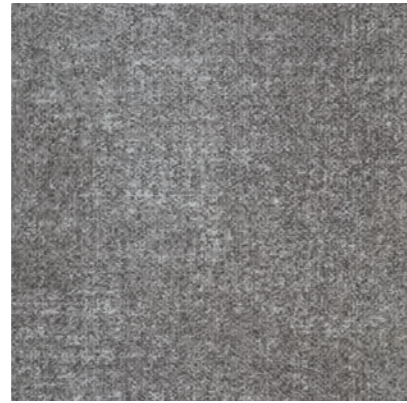
LND13-203 Marram ▲

COASTLINE

SEASCAPE



SEA172 Fresh



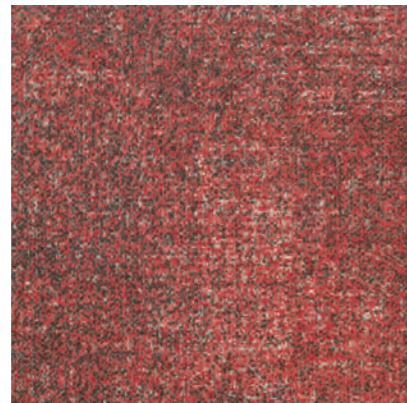
SEA139-171 Salt



SEA14 Pier



SEA173-48 Reef



SEA191 Lobster



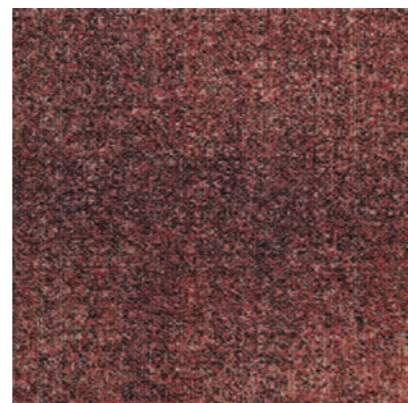
SEA124 Dune



SEA133-13 Grey Seal



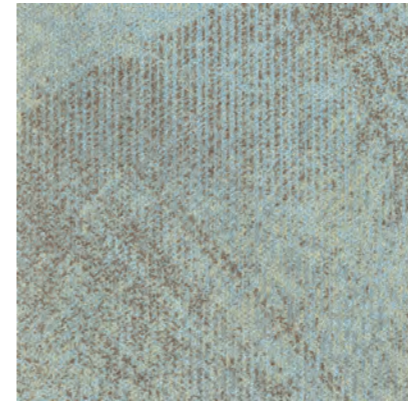
SEA59-120 Driftwood



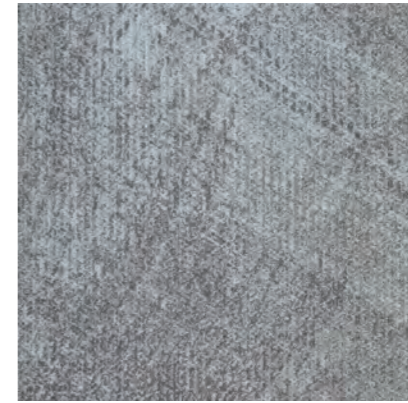
SEA133-60 Hermit



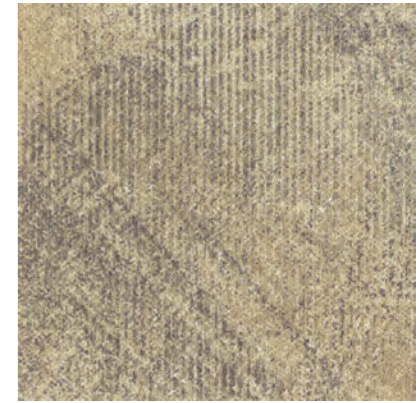
LANDSCAPE



LND172 Fresh



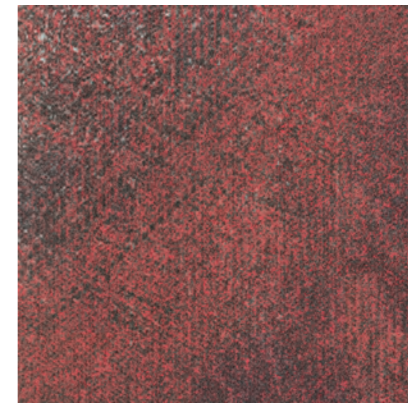
LND171-139-153 Salt



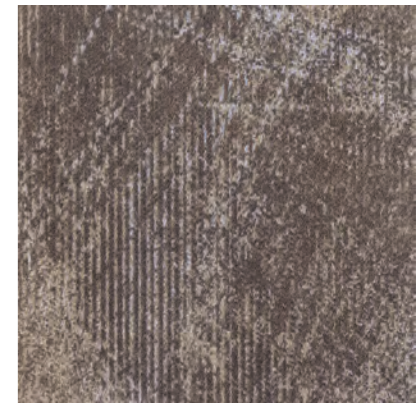
LND14 Pier



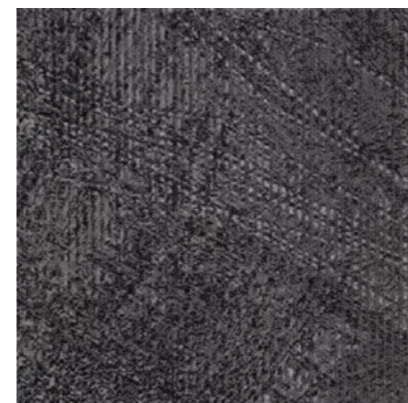
LND217-48-153 Reef



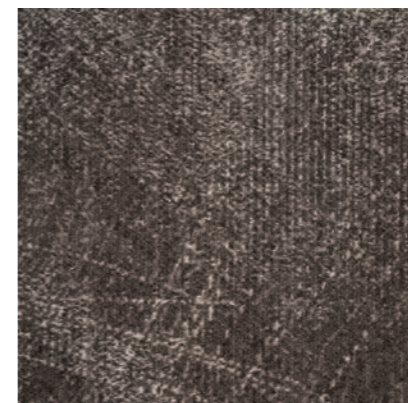
LND191 Lobster



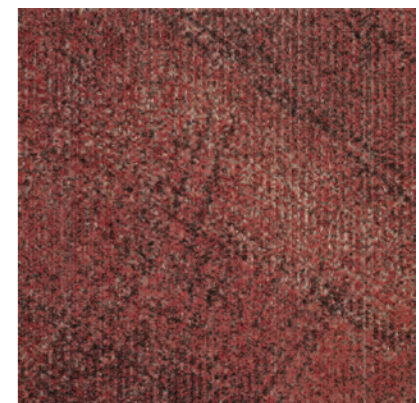
LND124 Dune



LND133-118-13 Grey Seal



LND04-59-120 Driftwood



LND121-133-60 Hermit

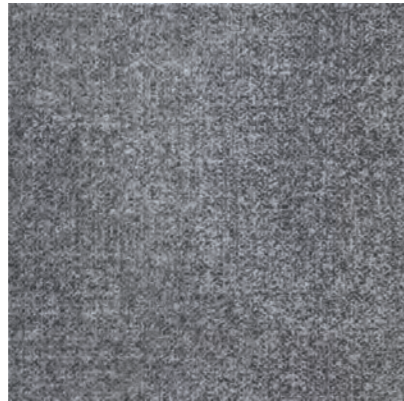


COASTLINE

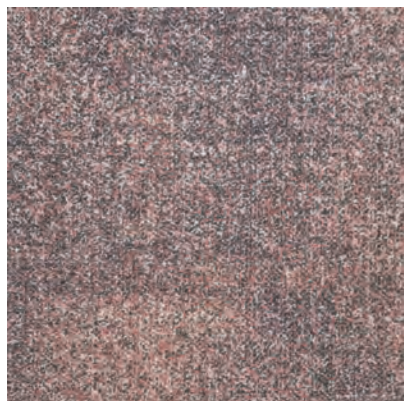
SEASCAPE



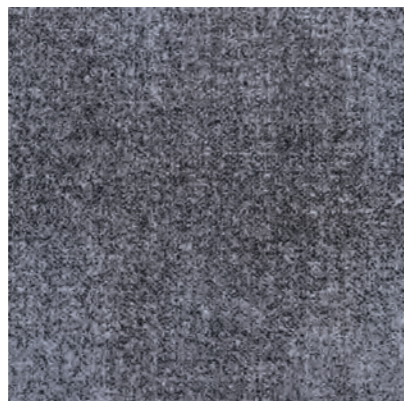
SEA215-153 Lighthouse



SEA13-250 Cliff



SEA153-261 Scallop



SEA118-138 Clover

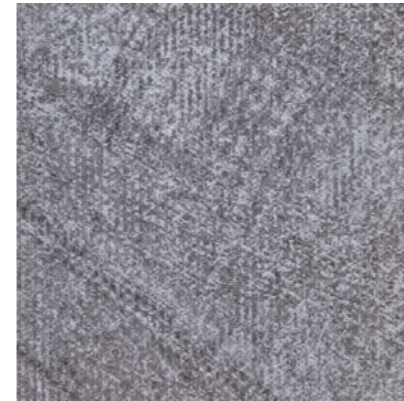


SEA153-144 Pampas Grass



SEA154-153 Rockpool

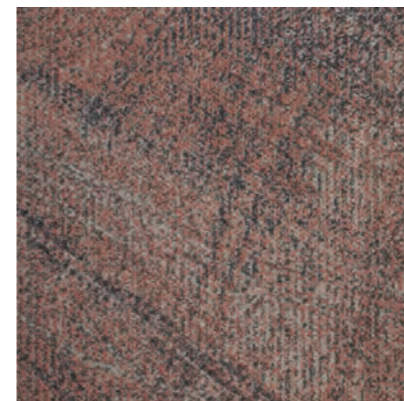
LANDSCAPE



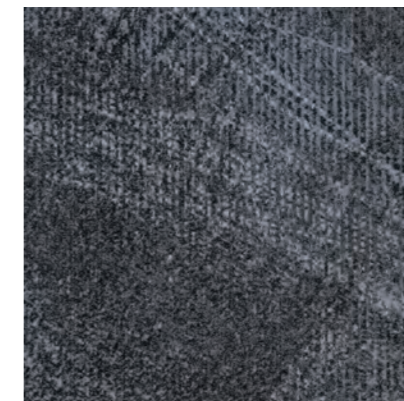
LND118-153 Lighthouse



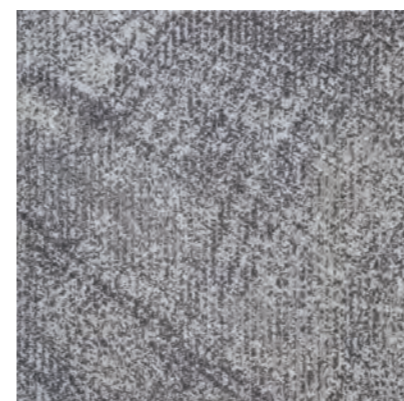
LND13-180-250 Cliff



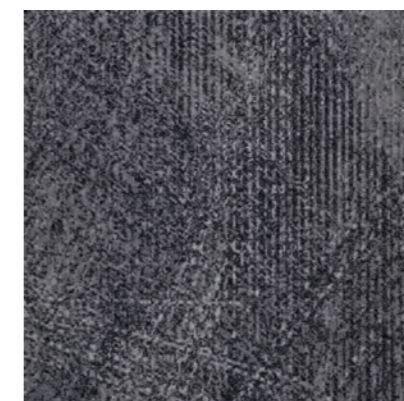
LND261-13 Scallop



LND13-118-138 Clover



LND153-144 Pampas Grass



LND153-118 Rockpool

Customisation made easy

Matching symbols PLAY TOGETHER...

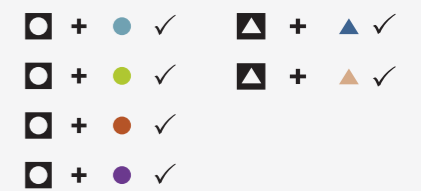


Des symboles identiques
S'ENTENDENT bien

Aufeinander abgestimmte Symbole im
Zusammenspiel... PLAY TOGETHER

Los símbolos que combinan
JUEGAN juntos

Positive and negative shapes PLAY NICELY...

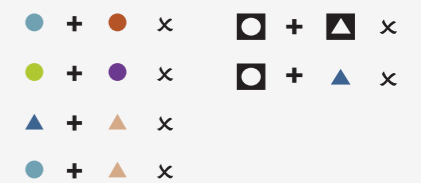


Des formes positives et négatives
S'ENTENDENT à merveille

Positiv- und Negativformen spielen
miteinander... NICE PLAY

Las formas positivas y negativas
JUEGAN bien

Different colours and shapes DON'T PLAY together...



Des couleurs et formes différentes
NE S'ENTENDENT PAS vraiment

Einige Formen und Farben kommen
nicht zusammen... NO PLAY

Los colores y las formas diferentes
NO JUEGAN juntos



Seascape—SEA180 Lap



Seascape—SEA180 Lap



Landscape—LND118-153 Lighthouse



Landscape—LND118-153 Lighthouse



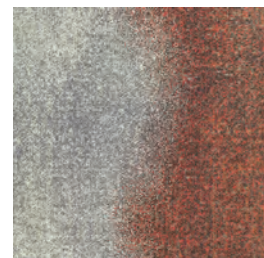
Seascape— SEA14 Pier, Custom Transition—SEA14 Pier/LND14 Pier, LND14 Pier



Landscape—LND230 Drench, Seascape—SEA180 Lap



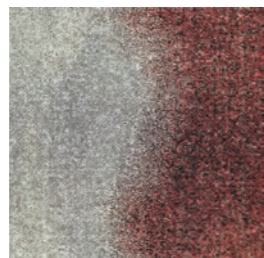
Colours shown in Seascapes
 Seascapes—SEA218 Ahoy, Wave—WVE218-60 Ahoy/Hermit
 featuring some easy to use custom corner and edge transitions.
 Contact our Custom Design Team to bring your custom vision to life.
eupecustomdesign@milliken.com



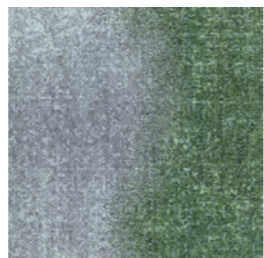
Ahoy/Buoy
WVE218-256



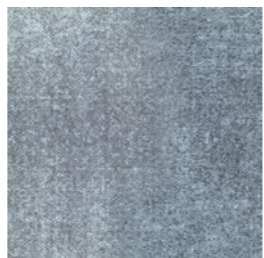
Ahoy/Grain
WVE218-231



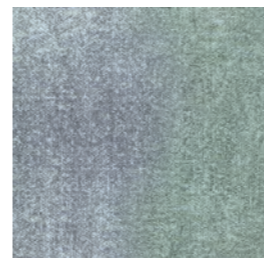
Ahoy/Hermit
WVE218-60



Lap/Drench
WVE180-230



Lap/Maris
WVE180-157



Lap/Ripple
WVE180-240



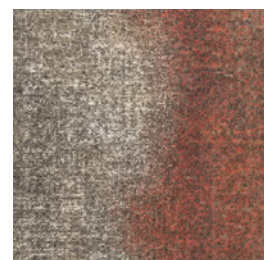
Sea Oat/Dune
WVE59-124



Diver/Pier
WVE93-14



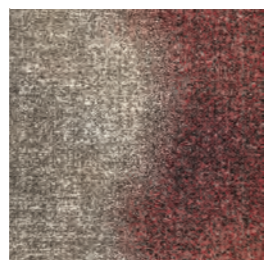
Crush/Ahoy
WVE15-218



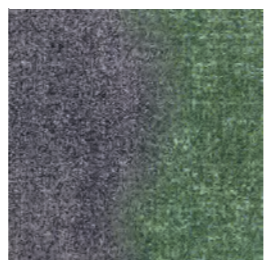
Crush/Buoy
WVE15-256



Crush/Grain
WVE15-231



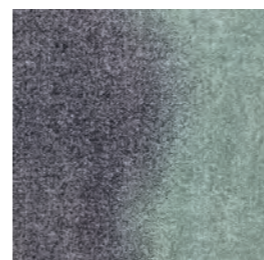
Crush/Hermit
WVE15-60



Rockpool/Drench
WVE153-230



Rockpool/Maris
WVE153-157



Rockpool/Ripple
WVE153-240



Seabed/Pampass Grass
WVE119-144



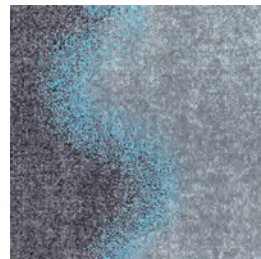
Bay/Crest
WVE73-139



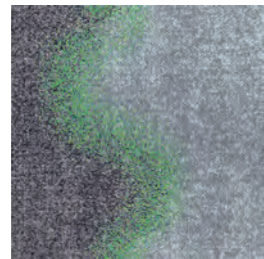
Rockpool/Lap
WVE153-180



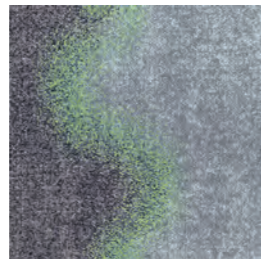
Seascape—SEA157 Maris, Wave—WVE157-153 Maris/Rockpool,
 Seascape—SEA154-143 Rockpool, Wave Accent—ACW153-180-157 Rockpool/Lap/Blue,
 Seascape—SEA180 Lap



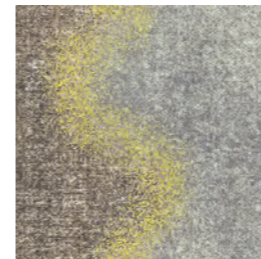
Rockpool/Lap/Blue
 ACW153-180-157



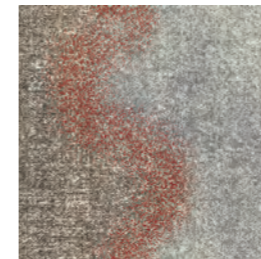
Rockpool/Lap/Green
 ACW153-180-230



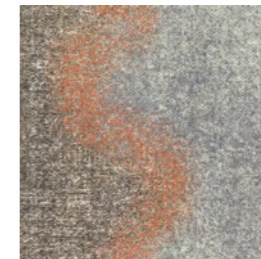
Rockpool/Lap/Mint
 ACW153-180-240



Crush/Ahoy/Yellow
 ACW15-218-231



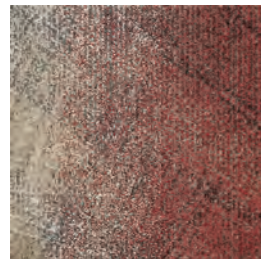
Crush/Ahoy/Red
 ACW15-218-60



Crush/Ahoy/Orange
 ACW15-218-256



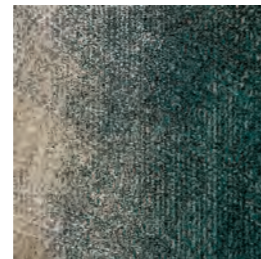
Gorse / Rockpool / Lighthouse Custom Transition
 Contact our Custom Design Team to bring your custom vision to life.
europcustomdesign@milliken.com



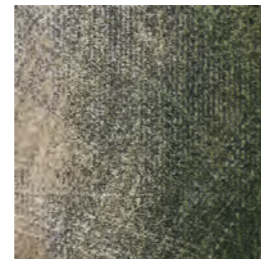
Crush/Hermit
LNT219-153-15/121-133-60



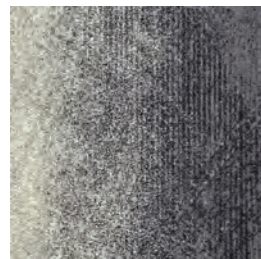
Crush/Driftwood
LNT219-153-15/04-59-120



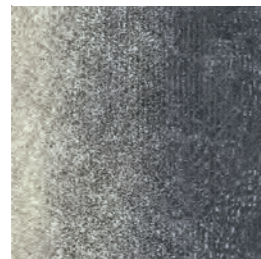
Crush/Maritime
LNT153-15_118-125



Crush/Sapphire
LNT219-153-15/04-53-230



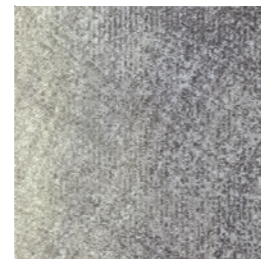
Ahoy/Rockpool
LNT218-153



Ahoy/Seabed
LNT218-119



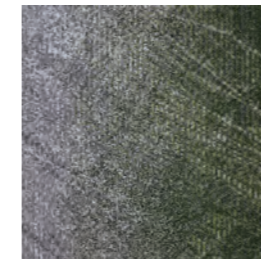
Ahoy/Whelk
LNT218-163



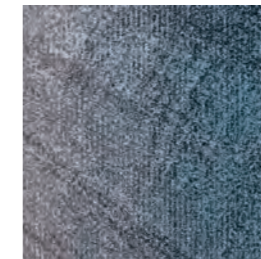
Ahoy/Pampas Grass
LNT218-144



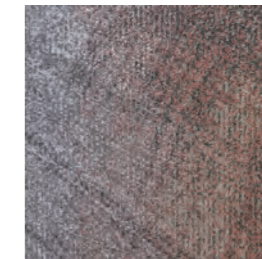
Lighthouse/Urchin
LNT118-153/219-13-216



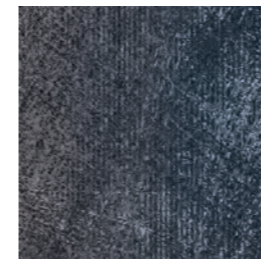
Lighthouse/Marram
LNT118-153/217-13-203



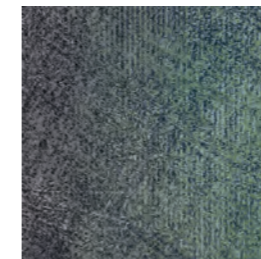
Lighthouse/Tidal
LNT118-153/13-159-19



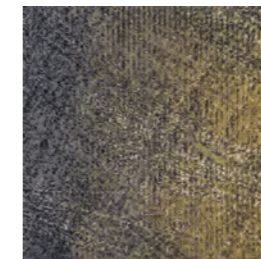
Lighthouse/Scallop
LNT118-153/217-261-13



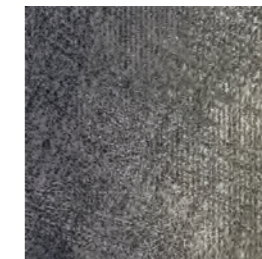
Rockpool/Atlantic
LNT153-118/133-18-13



Rockpool/Shoal
LNT153-118/144-73-240



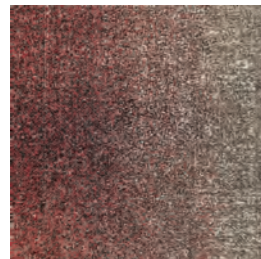
Rockpool/Grain
LNT153-118/69-231



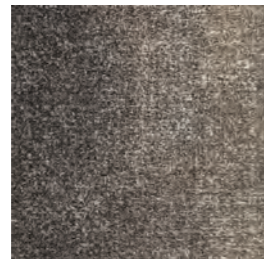
Rockpool/Natterjack
LNT153-118/163-37-13



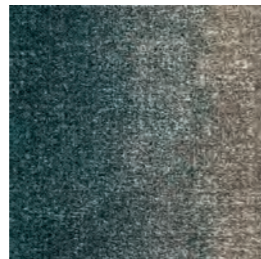
Seascape—SEA119 Seabed
 Seascape Transition—SET119-218 Seabed/Ahoy
 Seascape—SEA218 Ahoy
 Seascape Transition—SET218-119 Ahoy/Seabed



Crush/Hermit
SET05-15/133-60



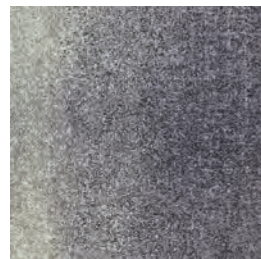
Crush/Driftwood
SET05-15/59-120



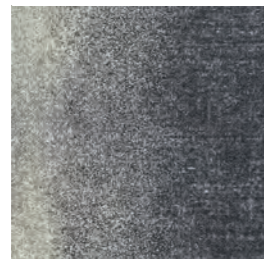
Crush/Maritime
SET05-15/118-125



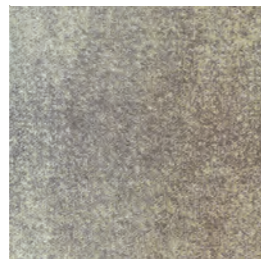
Crush/Sapphire
SET05-15/53-230



Ahoy/Rockpool
SET218-153



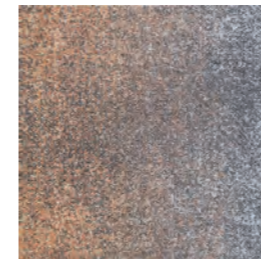
Ahoy/Seabed
SET218-119



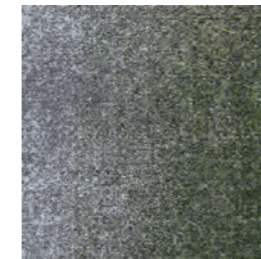
Ahoy/Whelk
SET218-163



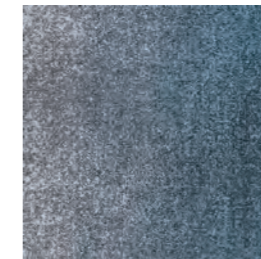
Ahoy/Pampas Grass
SET218-144



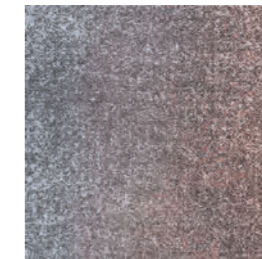
Lighthouse/Urchin
SET215-153/153-216



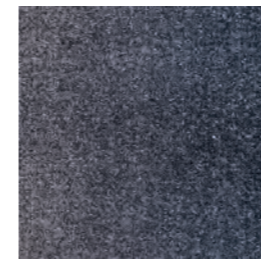
Lighthouse/Marram
SET215-153/13-203



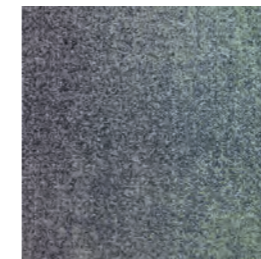
Lighthouse/Tidal
SET215-153/13-159



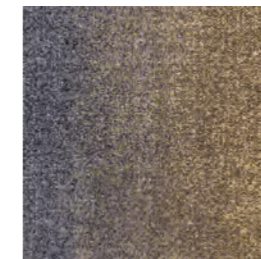
Lighthouse/Scallop
SET215-153/153-261



Rockpool/Atlantic
SET154-153/118-13



Rockpool/Shoal
SET154-153/73-240



Rockpool/Grain
SET154-153/69-231



Rockpool/Natterjack
SET154-153/163-152

GO GLUE-FREE WITH TRACTIONBACK 2.0®

SMARTER INSTALLATION. CLEANER IMPACT.

Coastline isn't just a visual statement —

it's a performance powerhouse. And with TractionBack 2.0®, it becomes even more agile.

This glue-free installation system uses a proprietary friction backing that securely grips the floor without the need for traditional adhesives.

FR

CHOISISSEZ L'OPTION SANS COLLE AVEC TRACTIONBACK®

UNE POSE PLUS RAPIDE.
UN IMPACT PLUS POSITIF.

Coastline est bien plus qu'un produit esthétique —

c'est un véritable condensé de performance.

Et allié à TractionBack 2.0®, la collection gagne encore en flexibilité. Ce système de pose sans colle utilise un dossier breveté à coefficient de frottement élevé qui se fixe au sol en toute sécurité sans qu'il soit nécessaire de recourir à des adhésifs classiques.

DE

KLEBEFREI MIT TRACTIONBACK 2.0®

INTELLIGENTERES VERLEGEN.
SAUBERE TECHNOLOGIE.

Coastline ist nicht nur visuell

ausdrucksstark — sie ist vor allem ein leistungsstarkes Kraftpaket. Und mit TractionBack 2.0 wird sie noch agiler. Das klebefreie Verlegesystem verwendet eine firmeneigene reibungsaktive Rückenbeschichtung, die sicher am Boden haftet, ohne dafür herkömmliche Klebstoffe zu benötigen.

ES

OLVÍDESE DE LOS ADHESIVOS CON TRACTIONBACK 2.0®

UNA INSTALACIÓN MÁS INTELIGENTE.
UN MENOR IMPACTO SOBRE EL MEDIO AMBIENTE.

Coastline no es solo una declaración de estilo — sino también un potente sistema de rendimiento.

Y TractionBack 2.0® aumenta su agilidad. Este sistema de instalación sin adhesivos utiliza una base de alta fricción patentada que se adhiere firmemente al suelo sin necesidad de adhesivos tradicionales.

Why go Glue-Free?

Faster Installation: No glue, no curing time — just quick, clean installs that keep projects moving.

Reduced Environmental Impact: Reduce chemical use and waste, supporting your environmental goals.

Healthier Spaces: Eliminate VOCs and odours for improved indoor air quality.

Cost-Efficient: Save on labour, materials, and future reconfiguration costs.

Flexible & Reusable: Tiles can be lifted and repositioned without damaging the subfloor—ideal for evolving spaces.

With TractionBack®, Coastline delivers high-impact design and high-performance flexibility — engineered for today's spaces and tomorrow's standards.

See TractionBack in action!



Pourquoi choisir l'option sans colle ?

- **Une pose plus rapide :** sans colle, sans temps de séchage — une pose propre et rapide, qui laisse évoluer vos projets.
- **Des espaces plus sains :** upprime les COV et les odeurs, pour améliorer la qualité de l'air intérieur.
- **Flexible & réutilisable :** vous pouvez soulever et repositionner les dalles sans endommager la surface sous-jacente. L'option idéale pour reconsidérer les espaces.
- **Une réduction de l'impact environnemental :** vous réduisez l'emploi des adhésifs et les déchets, contribuant alors à atteindre vos objectifs environnementaux.
- **Un produit économique :** une économie de main-d'œuvre, de matériaux, et une réduction des futurs coûts de reconfiguration.

Alliée à TractionBack®, la collection Coastline propose un design à efficacité positive qui assure une flexibilité haute performance — conçue en pensant aux espaces d'aujourd'hui et aux normes de demain.

Découvrez TractionBack en action !



Warum klebefrei?

- **Schnellere Verlegung:** Kein Klebstoff, keine Trocknungszeiten, sondern schnelles und sauberes Verlegen für die zeitgerechte Projektentwicklung.
- **Gesündere Räume:** Eliminieren Sie VOC-Emissionen und Gerüche für bessere Raumluftqualität.
- **Flexibel und wiederverwendbar:** Fliesen können angehoben und neu verlegt werden, ohne Schäden am Unterboden—ideal geeignet für unkomplizierte Umgestaltungen.
- **Geringere Umweltauswirkungen:** Reduzieren Sie Klebstoffe und Abfälle und unterstützen Sie so Ihre Umweltziele.
- **Kosteneffizient:** Einsparungen bei Arbeits-, Material- und zukünftigen Umgestaltungskosten.

Mit TractionBack® bietet Coastline Design und Flexibilität auf Hochleistungsniveau—entwickelt für die Räume von heute und die Standards der Zukunft

Sehen Sie TractionBack in Aktion!



¿Por qué elegir una opción sin adhesivos?

- **Instalación más rápida:** Al no usar adhesivos no requiere tiempo de curado: instalaciones rápidas y limpias que permiten que los proyectos avancen.
- **Espacios más saludables:** Elimine los COV y los malos olores para conseguir una mejor calidad del aire interior.
- **Flexible y reutilizable:** Las losetas se pueden levantar y repositionar sin dañar el suelo, ideal para espacios en constante evolución.
- **Menor impacto medioambiental:** Reduzca el uso de material adhesivo, así como los desperdicios, contribuyendo así a sus objetivos medioambientales.
- **Rentable:** Ahorre en mano de obra, materiales y futuros costes de reconfiguración.

Con TractionBack®, Coastline ofrece un diseño de gran impacto y una flexibilidad de alto rendimiento: diseñado para los espacios de hoy y los estándares del futuro.

¡Vea TractionBack en acción!



PACKED *with*
PERFORMANCE



Performance / Performance / Performance / Performance

EN
Product performance

Ergonomics and Underfoot Comfort — with our innovative cushion backing for a more comfortable, luxurious feel.

Excellent Acoustic Performance — provided by our cushion backing and high-performance fibre enabling 15 year warranty. Impact Sound 32 dB / Sound Absorption 0.30 α_w . Contributes to creating a more productive and less stressful environment.

Supports Well-being — designed with health, happiness and productivity in mind. Including Biophilic design references. Contributes to WELL Building Certification.

FR
Performance

Ergonomie et confort de marche — grâce à notre dossier mousse innovant, pour une sensation de confort et de luxe.

Excellente performance acoustique — grâce à notre sous-couche et à la fibre à haute performance, offrant une garantie de 15 ans. Bruits d'impact : 32 dB / Absorption acoustique : 0,30 α_w . Contribue à un environnement plus productif et réduit le stress.

Contribution au bien-être — conception en pensant santé, bonheur et productivité. Contient des références de design biophilique. Participe à la norme de construction WELL.

DE
Leistungsmerkmale

Ergonomie, Geh- und Stehkomfort — mit dem innovativen Polsterrücken, der seinen Nutzern ein angenehmes und hochwertiges Produkterlebnis bietet.

Hervorragende Eigenschaften zur Verbesserung der Raumakustik — durch den Milliken-Polsterrücken und die Hochleistungsfasern von, die eine Gebrauchsgarantie von 15 Jahren ermöglichen. Trittschallreduktion 32 dB / Raumschallabsorption 0,30 α_w . Weniger Geräusche und Lärm tragen zu einer produktiveren und weniger stressigen Arbeitsumgebung bei.

Fördert das Wohlbefinden — bei der Entwicklung wurde auf Gesundheit, Wohlbefinden und eine verbesserte Produktivität geachtet. In Anlehnung an die Prinzipien biophilen Designs. Leistet einen Beitrag zur WELL-Zertifizierung für Gebäude.

FR
Rendimiento

Ergonomía y confort bajo los pies — con nuestra innovadora base almohadillada que proporciona una sensación de lujo y un mayor confort.

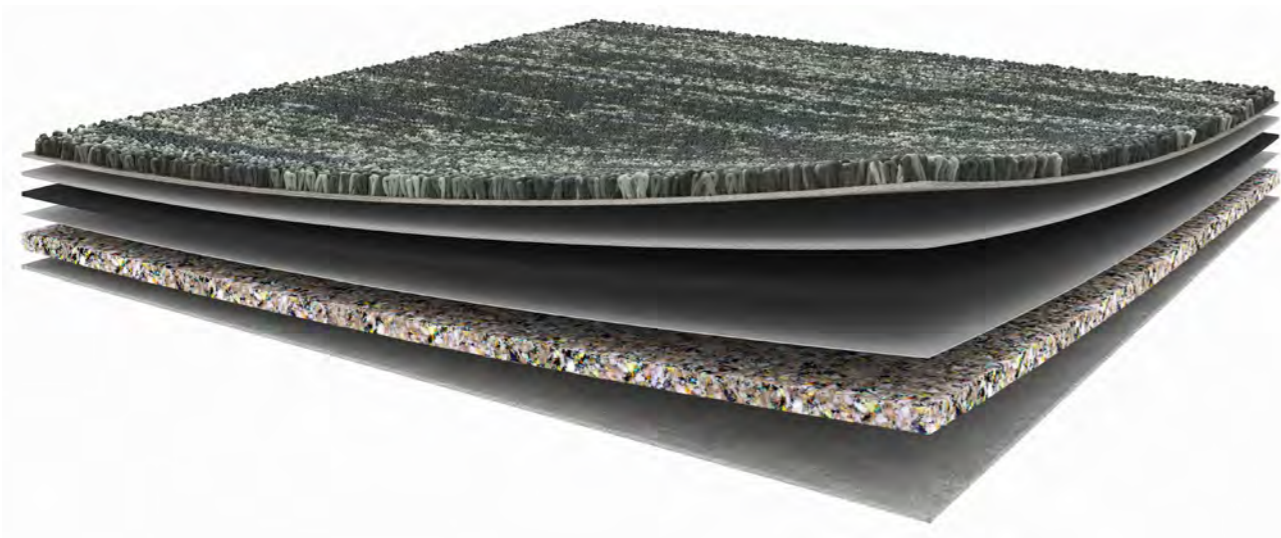
Rendimiento acústico excelente — proporcionado por nuestra base almohadillada y nuestra fibra de alto rendimiento, que brinda una garantía de 15 años. Ruido de impacto 32 dB / Absorción del sonido 0,30 α_w . Contribuye a crear un entorno más productivo y menos frenético.

Apoyo al bienestar — diseñada con la salud, la felicidad y la productividad en mente. Incluye referencias de diseño biofílico. Contribuye a la certificación del Estándar de Construcción WELL.

PACKED with
PERFORMANCE



Cushion Backing / Dossier mousse / Polsterrücken / Base almohadillada



WellBAC® Comfort

Standard cushion backing

- Enhanced acoustic performance 0,3 α_w
- Average impact sound rating: 32 dB
- Excellent underfoot comfort
- Standard thickness for added comfort
- Improved wear performance
- Class 33 heavy commercial use — 15-year warranty

- Amélioration de la performance acoustique 0,3 α_w
- Niveau moyen des bruits d'impact: 32 dB
- Excellent confort à la marche
- Épaisseur standard pour un confort optimal
- Meilleure performance à l'usure
- Classe 33, usage commercial à trafic intense — 15 ans de garantie

- Optimierte Schallabsorbierung 0,3 α_w
- Durchschnittliches Trittschallverbesserungsmaß: 32 dB
- Ausgezeichneter Geh- und Stehkomfort
- Standardmäßige Gesamtdicke für zusätzlichen Komfort
- Verbessertes Verschleißverhalten
- Strapazierwert extrem, Klasse 33 — 15 Jahre Gebrauchsgarantie

- Rendimiento acústico mejorado 0,3 α_w
- Calificación media del ruido de impacto: de 32 dB
- Excelente confort bajo los pies
- Grosor estándar para un mayor confort
- Mejor rendimiento frente al desgaste
- Uso comercial intenso clase 33 — 15 años de garantía

EN

Milliken carpet tiles and planks include our WellBAC® cushion backing as standard. Available in two grades, they deliver a variety of industry leading performance benefits.

Quieter floors — High noise levels often cause disruption and stress that can have a negative impact on health and well-being. Milliken's WellBAC® cushion backing offers enhanced acoustic performance that absorbs impact and ambient sound. Noise can be reduced by as much as 66% compared to a hard surface floor and 50% compared to hardback carpet.

Longer lasting performance — Engineered with open-cell polyurethane, Milliken's WellBAC® cushion backing protects carpet fibres from compression more than any other carpet backing type. By mitigating wear and tear, WellBAC® extends the lifespan of Milliken carpet products, reducing their life cycle impact and even allows for 2nd life.

Exceptional comfort — WellBAC® provides excellent underfoot support that can make any space feel more comfortable and welcoming. Studies show that it can also reduce muscle strain by as much as 24% compared with hardback carpet tiles making standing and sit-to-stand workplaces much more comfortable.

Healthier installation — The optional addition of Milliken's TractionBack® friction coating to the cushion backing enables glue-free installation. Minimising waste and potentially harmful VOCs, glue-free installation also facilitates potential reconfiguration and re-use of Milliken carpet tiles and planks.

Technically superior — Unlike closed cell cushion carpet, or felt backings, Milliken's innovative open cell cushion provides the optimum combination of durability and cushioning. Manufactured from 95% recycled polyurethane, it is re-usable and fully recyclable.

DE

Teppichfliesen und -planken von Milliken enthalten standardmäßig unseren WellBAC® Polsterrücken. Sie sind in zwei Gütestufen erhältlich und bieten dadurch, führend in der Branche, eine breite Auswahl leistungsbezogener Vorteile.

Ruhigere Böden — Ein hohes Lärmniveau führt häufig zu Stress und Beeinträchtigungen, die sich negativ auf die Gesundheit und das Wohlbefinden auswirken können. Der WellBAC® Polsterrücken von Milliken verfügt über eine optimierte Akustikleistung, durch die Umgebungsgeräusche und Trittschall gedämpft werden. Die Geräuschkulisse kann im Vergleich zu Hartböden um bis zu 66% und im Vergleich zu Teppich mit Hartrücken um 50% verringert werden.

Langlebigere Leistungsfähigkeit — Durch die Verarbeitung offenzelligen Polyurethans schützt der WellBAC® Polsterrücken von Milliken die Teppichfasern stärker vor Druckstellen als jeder andere Teppichrücken. Durch die Verschleißminderung verlängert WellBAC® die Nutzungsdauer der Teppichprodukte von Milliken, wodurch die Umweltbilanz über den gesamten Produktlebenszyklus hinweg verbessert wird und sogar eine Wiederverwendung möglich ist.

Herausragender Komfort — WellBAC® ermöglicht einen ausgezeichneten Geh- und Stehkomfort, der jedem Raum ein angenehmes und einladendes Ambiente verleiht. Studien konnten nachweisen, dass er im Vergleich zu Teppichfliesen mit Hartrücken auch die Muskelbelastung um bis zu 24% reduzieren kann. Dadurch lassen sich Steh- und Sitz-Steh-Arbeitsplätze wesentlich komfortabler gestalten.

Gesündere Verlegung — Je nach Wunsch kann der Polsterrücken auch mit TractionBack®, der reibungsaktiven Beschichtung von Milliken zur selbsthaftenden Verlegung, ausgestattet werden. Sie sorgt dafür, dass weniger Abfälle entstehen und potenziell gesundheitsschädliche VOC-Ausdünstungen vermieden werden. Auch erleichtert diese klebstofffreie Verlegung eine Umgestaltung und Wiederverwendung der Teppichfliesen und -planken von Milliken.

Technisch klar überlegen — im Gegensatz zu Teppich mit geschlossenzelligem Polyurethan- oder Filzrücken bietet der innovative offenzellige Polsterrücken von Milliken die optimale Kombination aus Strapazierfähigkeit und Polsterung. Mit seiner Herstellung aus 95% recyceltem Polyurethan ist er wiederverwendbar und komplett recycelbar.

FR

Les dalles et lames de moquette Milliken sont équipées en standard d'un dossier mousse WellBAC®. Proposées dans deux épaisseurs, elles présentent les meilleurs atouts de performance du marché.

Des sols plus silencieux — Des niveaux sonores élevés provoquent souvent des perturbations et du stress qui peuvent nuire à la santé et au bien-être. La sous-couche WellBAC® de Milliken offre une meilleure performance acoustique, absorbant les bruits d'impact et les sons ambiants. La réduction du bruit peut atteindre 66 % par rapport à un sol dur, et 50 % par rapport à une moquette à dossier dur (sans sous-couche).

Une performance durable — Grâce à sa conception en polyuréthane à cellules ouvertes, le dossier mousse WellBAC® de Milliken protège les fibres de la moquette contre la compression de manière plus efficace que toute autre sous-couche. En atténuant l'usure, le dossier WellBAC® prolonge la durée de vie des dalles de moquette Milliken, réduisant leur impact sur le cycle de vie et favorisant même le réemploi de la moquette.

Un confort exceptionnel — Le dossier WellBAC® assure un excellent confort à la marche, et rend les espaces plus accueillants. Des études montrent qu'il peut aussi réduire la tension musculaire de 24 % par rapport à des dalles de moquette à dossier dur, ce qui rend plus confortables les positions de travail debout et assis-debout.

Une installation plus saine — L'ajout optionnel à la sous-couche du revêtement Milliken à frottement élevé TractionBack® permet une pose sans colle. En réduisant les déchets et les COV potentiellement nocifs à un minimum, la pose sans colle facilite également une reconfiguration éventuelle et la réutilisation des dalles et lames de moquette Milliken.

Une supériorité technique — A la différence des dossiers mousse à cellules fermées ou des sous-couche en feutrine, le dossier innovant à cellules ouvertes de Milliken offre le meilleur compromis de durabilité et d'absorption. Fabriqué à partir de 95 % de polyuréthane recyclé, il est réutilisable et entièrement recyclable.

ES

Las losetas y lamas de moqueta de Milliken incluyen nuestra base almohadillada WellBAC® como base estándar. Disponible en dos grososres, esta base proporciona una amplia variedad de beneficios de rendimiento líderes en la industria.

Suelos más silenciosos — A menudo los altos niveles de ruido causan trastorno y estrés, lo cual puede tener un impacto negativo sobre la salud y el bienestar. La base almohadillada de Milliken, WellBAC®, ofrece un mejor rendimiento acústico que absorbe el ruido de impacto y el sonido ambiental. Se puede reducir el sonido hasta en un 66% comparado con los suelos duros y hasta en un 50% comparado con moquetas con base dura.

Rendimiento más duradero — Fabricada con poliuretano de celda abierta, la base almohadillada WellBAC® de Milliken protege las fibras de la moqueta de la compresión más que cualquier otro tipo de base de moqueta. Mitigando el desgaste, WellBAC® extiende la vida útil de los productos de moqueta de Milliken, reduciendo el impacto de su ciclo de vida e incluso permitiendo que tengan una segunda vida.

Confort excepcional — WellBAC® proporciona un excelente apoyo bajo los pies que hace que cualquier espacio sea más cómodo y acogedor. Algunos estudios han demostrado que también puede reducir la distensión muscular hasta en un 24% comparado con las losetas de moqueta con base dura, permitiendo que los lugares de trabajo, tanto de pie como flexibles (para estar de pie y sentado) sean mucho más cómodos.

Una instalación más sana — la adición opcional de TractionBack®, el revestimiento de fricción de Milliken que se añade a la base almohadillada, permite una instalación sin adhesivos. Minimizando los desperdicios y los COVs potencialmente dañinos, la instalación sin adhesivos facilita la reconfiguración del espacio y la reutilización de las losetas y lamas de moqueta de Milliken.

Técnicamente superior — A diferencia de la moqueta almohadillada de celda cerrada o de las bases de fieltro, la innovadora almohadilla de celda abierta de Milliken proporciona una combinación de durabilidad y amortiguación. Fabricada con poliuretano reciclado al 95%, se puede reutilizar y es totalmente reciclable.

PACKED *with*
PERFORMANCE

M/PACT™
CARBON NEUTRAL PROGRAMME



Sustainability / Durabilité / Nachhaltigkeit / Sostenibilidad

EN Climate Impact

Our climate is changing. Milliken takes a holistic approach which reduces our products' embodied carbon without compromise to quality. While we continue on our carbon reduction journey, the M/PACT™ programme off-sets the full cradle-to-gate carbon footprint.

M/PACT™ Carbon Offset Floors — cradle to gate carbon footprint 100% offset.

Embodied Carbon — 4.51kg CO₂ e/m² (EPD calculation A1-A3).

Science-based Net-Zero Targets — approved by U.N.-backed Science Based Targets initiative (SBTi), a collective of international organisations dedicated to helping companies set emission reduction targets consistent with climate science and the Paris Agreement.

Manufacture — manufactured in location certified to: ISO9001:2015 / ISO14001 / ISO45001 / ISO50001 using renewable electricity.

EcoVadis Gold — 2025 Sustainability rating.

Material Health

We support the advancement of a circular economy, using less new raw materials, creating less waste, and focusing on increasing recycled materials in our products.

To ensure Material Health and circularity, with optimum end-of-life recycling, we aim to eliminate harmful chemicals in-line with the highest voluntary standards. Our products have 100% transparency in materials to 100 ppm.

Recycled Content:

- 70% by total weight
- Face fibre — ECONYL® 100% recycled Nylon
- Backing — 95% recycled open cell polyurethane cushion backing

Cradle to Cradle Silver

Declare Red List free

Indoor Air Quality — Certified for IAQ: CRI Green Label Plus / GUT

TractionBack 2.0 — glue free installation system for improved IAQ and ease of reuse available on request

N/XT Life™ Circularity Programme — taking actionable steps to advance the circular economy and mitigate climate change by looking at Reduce, Re-Use and Recycle end of life options

FR Impact sur le climat

Notre climat change. Milliken adopte une approche holistique qui vise à réduire le carbone intrinsèque de nos produits sans compromettre la qualité. Dans cette optique de réduction des émissions de carbone, le programme M/PACT™ permet de compenser l'ensemble de l'empreinte carbone, de la source à l'usine.

M/PACT™ Revêtements de sols neutres en carbone Empreinte carbone cradle to gate 100% compensée.

Carbone intrinsèque — 4,51 kg CO₂ e/m² (calcul DEP A1-A3).

Objectifs de zéro émission nette fondés sur des données scientifiques — approuvés par l'initiative des Nations Unies des objectifs fondés sur la science (SBTi), un collectif d'organismes internationaux qui se consacre à aider les entreprises à définir des cibles de réduction des émissions conformes aux dernières données sur la science du climat et à l'Accord de Paris.

Fabrication — production dans des sites certifiés ISO ISO9001:2015 / ISO14001 / ISO45001 / ISO50001 en utilisant des énergies renouvelables.

EcoVadis Gold (Or) — indice de durabilité 2025.

Impact des matériaux sur la santé

Nous soutenons les avancées vers une économie circulaire, en utilisant moins de matières premières, en créant moins de déchets et en veillant à augmenter la part de matériaux recyclés dans nos produits.

Pour garantir le faible impact sur la santé des matériaux et la circularité, et en recourant à un recyclage de fin de vie optimal, nous visons à éliminer tous les produits chimiques dangereux, conformément aux normes facultatives les plus strictes. Le contenu de nos produits est à 100 % transparent, jusqu'à 100 ppm.

Contenu recyclé :

- 70% du poids total
- Fibre de face — Nylon ECONYL® composé à 100% de nylon recyclé
- Dossier — dossier mousse de polyuréthane à alvéoles ouverts 95 % recyclée.

Cradle-to-cradle Silver (Argent)

Déclaré sans produit figurant sur la liste rouge

Qualité de l'air intérieur — Certifié pour la QAI. CRI Green Label Plus / GUT.

TractionBack 2.0 — système de pose sans adhésif, qui améliore la QAI et facilite la réutilisation du produit (disponible sur demande).

Programme de circularité N/XT Life™ — entreprend des étapes pratiques pour avancer vers une économie circulaire et atténuer les effets du changement climatique en envisageant les options de fin de vie que sont la réduction, la réutilisation et le recyclage

DE Beitrag zum Klimaschutz

Unser Klima verändert sich. Milliken verfolgt einen ganzheitlichen Ansatz, der den gebundenen Kohlenstoff in unseren Produkten, ohne Kompromisse bei der Qualität, reduziert. Während wir weiter an der Reduzierung des Kohlenstoffausstoßes arbeiten, kompensieren wir mit dem M/PACT™-Programm den gesamten CO₂-Fußabdruck "Cradle-to-Gate".

M/PACT™ CO₂-neutrale Bodenbeläge, CO₂-Bilanz (Cradle to Gate) 100% CO₂-Ausgleich

Gebundener undener Kohlenstoff — 4,51 kg CO₂ e/m² ~ (gemäß EPD-Berechnung A1-A3).

Wissenschaftlich fundierte „Net-Zero-Ziele“ — genehmigt durch die von den Vereinten Nationen unterstützte Initiative Science Based Targets (SBTi). Die SBTi ist ein Zusammenschluss internationaler Organisationen, die Unternehmen bei der Festlegung von Zielen zur Reduzierung der Emissionen unterstützen, die mit den Erkenntnissen der Wissenschaft und dem Pariser Abkommen im Einklang stehen.

Herstellung — produktionsstandort zertifiziert nach: ISO9001:2015 / ISO14001 / ISO45001 / ISO50001, Herstellung unter Einsatz erneuerbarer Energien.

EcoVadis Gold — 2025 Nachhaltigkeitsbewertung.

Material-Gesundheit

Wir unterstützen die Förderung einer Kreislaufwirtschaft, indem wir weniger neue Rohstoffe verwenden, weniger Abfall erzeugen und uns darauf konzentrieren, den Anteil recycelter Bestandteile in unseren Produkten zu erhöhen.

Um die Material-Gesundheit und Kreislaufwirtschaft zu gewährleisten und ein bestmögliches Recycling am Ende des Lebenszyklus zu ermöglichen, sind wir bestrebt, schädliche Chemikalien in Übereinstimmung mit den höchsten freiwilligen Standards zu eliminieren. Unsere Produkte weisen eine 100% ige Transparenz der Materialien bis zu 100 ppm auf.

Recyclinganteil:

- 70% des Gesamtgewichtes
- Oberkonstruktion — ECONYL® Nylon aus 100% recycelter Faser
- Rückenkonstruktion — 95% recycelter offenzelliger Polyurethanschaum im Polsterrücke

Cradle to Cradle Silver

Declare Red List free

Innenraum-Luftqualität — Zertifiziert für IAQ. CRI Grünes Label Plus / GUT

TractionBack 2.0 — kleberloses Verlegesystem für verbesserte Innenraum-Luhqualität und einfache Wiederverwendung der Produkte (auf Anfrage erhältlich)

N/XT Life™ Kreislaufwirtschaftsprogramm — Ein Programm zur Förderung der Kreislaufwirtschaft und zur Bekämpfung des Klimawandels durch konkrete Maßnahmen in den Bereichen Reduzierung, Wiederverwendung und Wiederverwertung am Lebensende.

ES Impacto climático

Nuestro clima está sufriendo cambios. Milliken adopta un enfoque holístico que reduce el carbono incorporado de nuestros productos sin afectar a su calidad. Mientras seguimos trabajando en reducir el carbono, el programa M/PACT™ compensa la huella completa de carbono de los productos durante su ciclo de vida desde el momento de producción hasta el momento en que se ponen a la venta ("de la cuna a la puerta").

Suelos neutros en carbono **M/PACT™**, análisis del ciclo de vida de la cuna a la puerta con un 100% de compensación del carbono incorporado (Cradle to Gate)

Carbono incorporado — 4,51kg de CO₂ e/m² (cálculo A1-A3 en declaración ambiental de producto).

Objetivos con base científica de emisiones cero neto — aprobados por la iniciativa de Objetivos con Base Científica (SBTi en sus siglas en inglés), respaldada por la ONU, un colectivo de organizaciones internacionales dedicadas a ayudar a las empresas a establecer objetivos de reducción de las emisiones consistentes con la ciencia climática y el Acuerdo de París.

Fabricación — fabricada en una ubicación con certificaciones ISO9001:2015 / ISO14001 / ISO45001 / ISO50001 usando electricidad renovable.

Sello EcoVadis de oro — calificación de sostenibilidad obtenida en 2025.

Materiales para crear edificios saludables

Apoyamos el avance de una economía circular, utilizando menos materias primas nuevas, creando menor cantidad de residuos y centrándonos en aumentar la cantidad de material reciclado en nuestros productos.

Para garantizar la salud de los materiales y la circularidad, con un reciclaje óptimo al final de la vida útil, tratamos de eliminar los productos químicos nocivos de acuerdo con los más altos estándares voluntarios. Mostramos el 100% de los componentes de nuestros productos hasta 100 ppm.

Contenido reciclado

- 70% por peso total
- Fibra de la cara superior — Nylon ECONYL® 100% reciclado
- Base — base almohadillada de poliuretano de celda abierta con un 95% de contenido reciclado

Certificado de plata Cradle to Cradle

Productos sin materiales pertenecientes a la lista roja (Declare Red List free)

Calidad del aire en espacios interiores — Contamos con certificados de calidad del aire en espacios interiores. CRI Green Label Plus / GUT

TractionBack 2.0 — sistema de instalación sin adhesivos para una mejor calidad del aire en espacios interiores y una mayor facilidad de reutilización (disponible bajo petición)

Programa de circularidad N/XT Life™ — tomar medidas viables para avanzar en la economía circular y mitigar el cambio climático analizando las opciones de reducción, reutilización y reciclaje al final de su vida útil

PACKED *with*
PERFORMANCE



Service / Assistance / Service / Servicio

EN

VisionLab Visualisation Services — including advice on product options and providing floor plans and 3D visualisation tools.

Well Accredited Professionals — our in-house team of Well APs can offer advice on creating human-centric design, and support your WELL Certification goals.

Milliken Floor covering Works with WELL™ — By aligning with up to 14 WELL feature specifications, our products can contribute to the achievement of 14 points and help to meet 2 preconditions.

Quick Ship offer subject to change without notice. See www.millikenfloors.com for latest offer.

FR

Services de visualisation VisionLab — comprend des conseils sur les options de produit et propose des calepinages et des outils de visualisation 3D.

Professionnels accrédités WELL — notre équipe interne de professionnels accrédités WELL peut vous conseiller sur la création de designs centrés sur l'humain et vous accompagner dans l'atteinte de vos objectifs de certification WELL.

Les revêtements de sol Works with WELL™ de Milliken — En respectant jusqu'à 14 spécifications WELL, nos produits peuvent contribuer à obtenir 14 points et aider à satisfaire 2 conditions préalables.

L'offre de service d'envoi rapide peut être modifiée sans préavis. Consultez le site www.millikenfloors.com pour découvrir les dernières offres.

DE

VisionLab Visualisierungsservices — einschließlich Beratung zu Produktoptionen und Bereitstellung von Verlegeplänen und 3D-Visualisierungstools.

WELL akkreditierte Spezialisten — unser internes Team von WELL-Experten berät Sie bei der Erstellung von humanorientierten Designkonzepten und unterstützt Sie bei Ihren WELL-Zertifizierungszielen.

Milliken Floor covering Works with WELL™ — Durch ihre Übereinstimmung mit bis zu 14 WELL-Merkmalen können unsere Produkte zur Erreichung von 14 Punkten sowie der Erfüllung zweier Voraussetzungen beitragen.

Änderungen im Schnellversandangebot vorbehalten. Informieren Sie sich auf www.millikenfloors.com über unser aktuelles Angebot.

ES

Servicios de visualización VisionLab — proporcionamos asesoramiento sobre opciones de producto y ofrecemos planos de suelos estándar así como en 3D.

Profesionales acreditados WELL — nuestro equipo interno de profesionales acreditados WELL puede ofrecerle asesoramiento sobre la creación de un diseño centrado en las personas y respaldar sus objetivos de consecución de la certificación WELL.

Revestimientos de suelos de Milliken con licencia Works with WELL™ — Cumpliendo con las especificaciones de hasta 14 de los distintivos de WELL, nuestros productos contribuyen a la consecución de 14 puntos y ayudan a cumplir 2 condiciones previas.

Nuestra oferta de Envío Rápido está sujeta a cambios sin previo aviso. Para ver la oferta actualizada, visite www.millikenfloors.com.

EN

Technical information



FR

Informations techniques



DE

Technische Informationen



ES

Información técnica



Visualise online



Visualiser en ligne



Online visualisieren



Visualizar online



Seascape— SEA93 Diver



PHOTOGRAPHY LOCATION:
Material Source Manchester,
Hanover, 1 Federation St,
Manchester M4 4BF

BRANDS FEATURED:
Sixteen Three
Modus
Nought One

CUSTOMER SERVICE

SERVICE CLIENT
KUNDENSERVICE-CENTER
SERVICIO AL CLIENTE

UK

T. +44 (0)1942 612 777
E. carpetenquiries@milliken.com

FRANCE

T. +33 (0)805 542 777
E. demandesmoquettes@milliken.com

DEUTSCHLAND

T. +49 (0)800 724 3794
E. verkauf@milliken.com

ESPAÑA

T. +44 (0)1942 612 777
E. informaciondemoqueta@milliken.com

SHOWROOMS**LONDON**

T. +44 (0)20 7336 7290

5 Berry Street,
Clerkenwell,
London EC1V 0AA

PARIS

T. +33 1 44 71 96 19

40 rue des Mathurins,
75008 Paris

EUROPEAN HEAD OFFICE

SIEGE EUROPEEN
EUROPAZENTRALE
SEDE CORPORATIVA EUROPA

T. +44 (0)1942 826 073

Beech Hill Plant,
Gidlow Lane,
Wigan WN6 8RN

Cover image

iStock: 1282765424,
Nirian
White sand beach
and dune grassland

Version 2

Issued February 2026
Publiée février 2026
Ausgabe Februar 2026
Expedida febrero 2026

www.millikenfloors.com

Milliken™